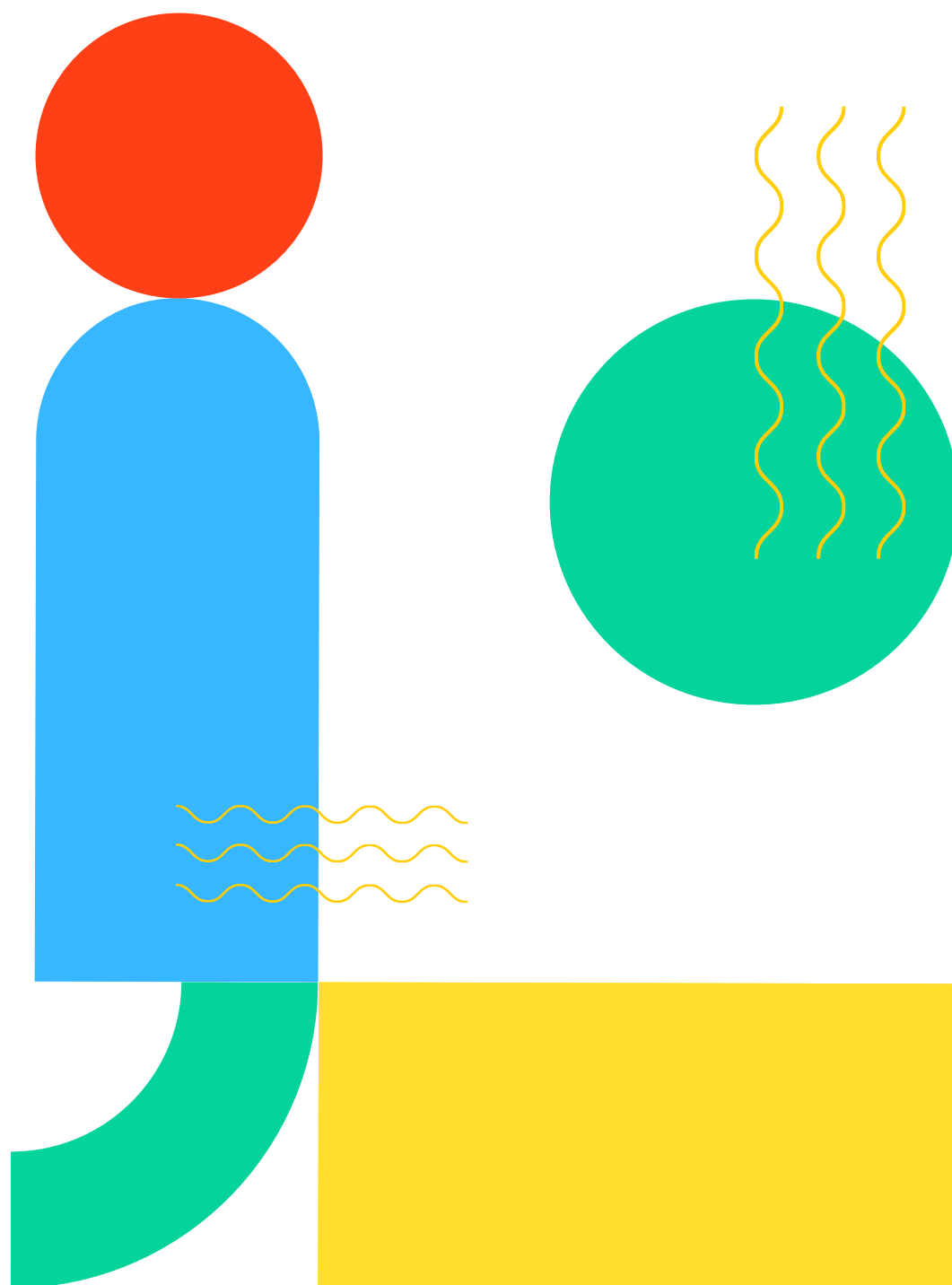


Livret d'accueil Pôle Livres

Sommaire



03 MÉDIA-PARTICIPATIONS

04 QUELQUES CHIFFRES

05 VISION & MISSION

06 PRINCIPALES ACTIVITÉS

07 PÔLE LIVRES

08 QUELQUES CHIFFRES DU PÔLE LIVRES

20 SERVICES TRANSVERSES

21 INFORMATIONS PRATIQUES - SE RENDRE AU TEMPO

22 INFORMATIONS PRATIQUES - INFORMATIQUES ET GÉNÉRALES

23 INFORMATIONS PRATIQUES - RESSOURCES HUMAINES

23 PLAN

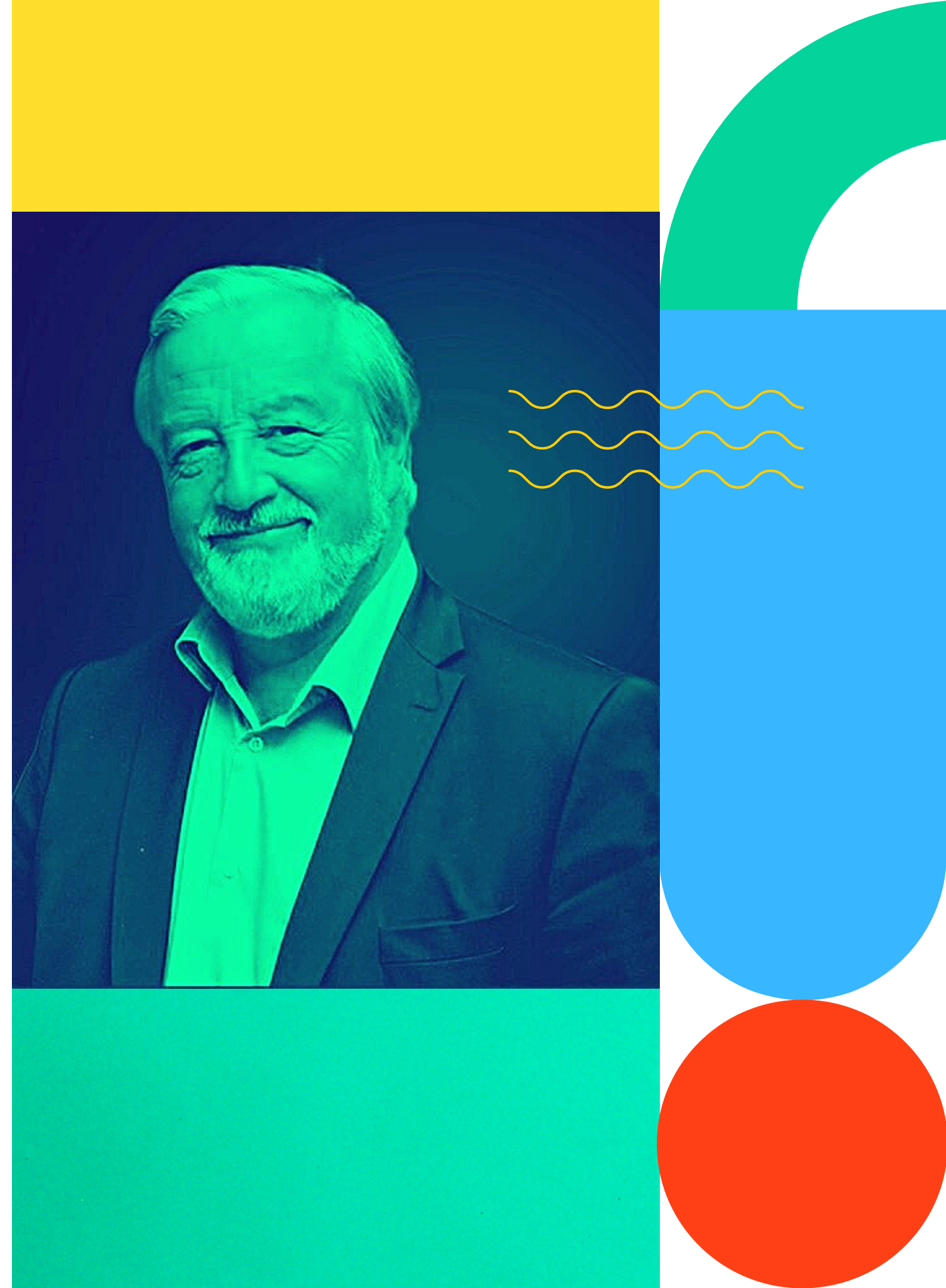
25 QUARTIER



Lorsque Média-Participations est créé en 1986, le groupe compte alors les éditions Fleurus, Mame, Desclée et Le Lombard.
En plus de 30 ans d'existence, Média-Participations s'est agrandi pour devenir un groupe éditorial reconnu grâce à l'acquisition de marques prestigieuses.

AUJOURD'HUI MÉDIA-PARTICIPATIONS EST
PRÉSIDÉ PAR VINCENT MONTAGNE

Vincent Montagne ➤
est également
président du SNE



Quelques chiffres

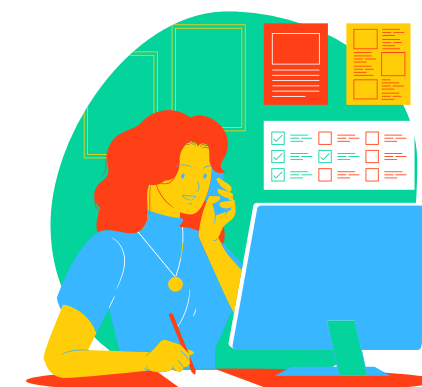
média
PARTICIPATIONS



groupe français
d'édition*

550 Millions €

de chiffre
d'affaires par an*



+ de 1200 salariés
(France, Belgique, Italie,
Suisse, USA)

*chiffres 2020

Vision & mission

UNE MISSION

Divertir, cultiver, faire grandir, créer et transmettre à tous des contenus culturels à dimension familiale.

UN PROJET

Être un acteur international de référence dans le divertissement, l'art de vivre et le spirituel dans tous les médias. Et être enraciné dans la culture européenne.

DES VALEURS

Audace, créativité, patience éthique, patrimoine, partage, autonomie, long terme, bienveillance, responsabilité.

L'ENSEMBLE DE CES VALEURS NÉCESSITE EN CONTREPARTIE

Transparence, exigence, process
et contrôle

Principales activités



UN PÔLE LIVRES

avec Fleurus, Mame, Mango, Vagnon, Rustica éditions, Tigre & cie, Secret d'Étoiles, Éditions 365, Saltimbanque, Éditions du Triomphe, ENPC-Ediser



UN PÔLE BD/MANGA

avec Dargaud, Dupuis, Le Lombard, Kana, Urban Comics...



UN PÔLE LITTÉRATURE - BEAUX LIVRES

avec La Martinière, le Seuil, Points, Les éditions de l'Olivier, Abrams (USA...), Anne Carrière, Métailié



UN PÔLE TOURISME

avec Michelin Travel Partners



UN PÔLE PRESSE

avec Rustica, Système D, Spirou, Famille chrétienne et Magnificat



UN PÔLE AUDIOVISUEL

avec Ellipsanime, Dargaud Media, Storimages, DreamWall, KeyWall, Citel Video et Kana Home Video



UN DIFFUSEUR Média diffusion ET UN DISTRIBUTEUR MDS



UN PÔLE MULTIMEDIA - JEUX

Microïd éditeur de jeu



UN CENTRE DE SERVICES PARTAGÉS

Pluriad (comptabilité, juridique, informatique, relations humaines, services généraux...)

cliquer ici
pour voir le site



Le bâtiment Tempo regroupe la majorité des sociétés du groupe à l'exception d'une partie de la BD (Dupuis) et de l'audiovisuel (Dreamwall) installée en Belgique, et Ediser à Montpellier Nantes et Marseille. MDS quant à lui est installé à Dourdan.

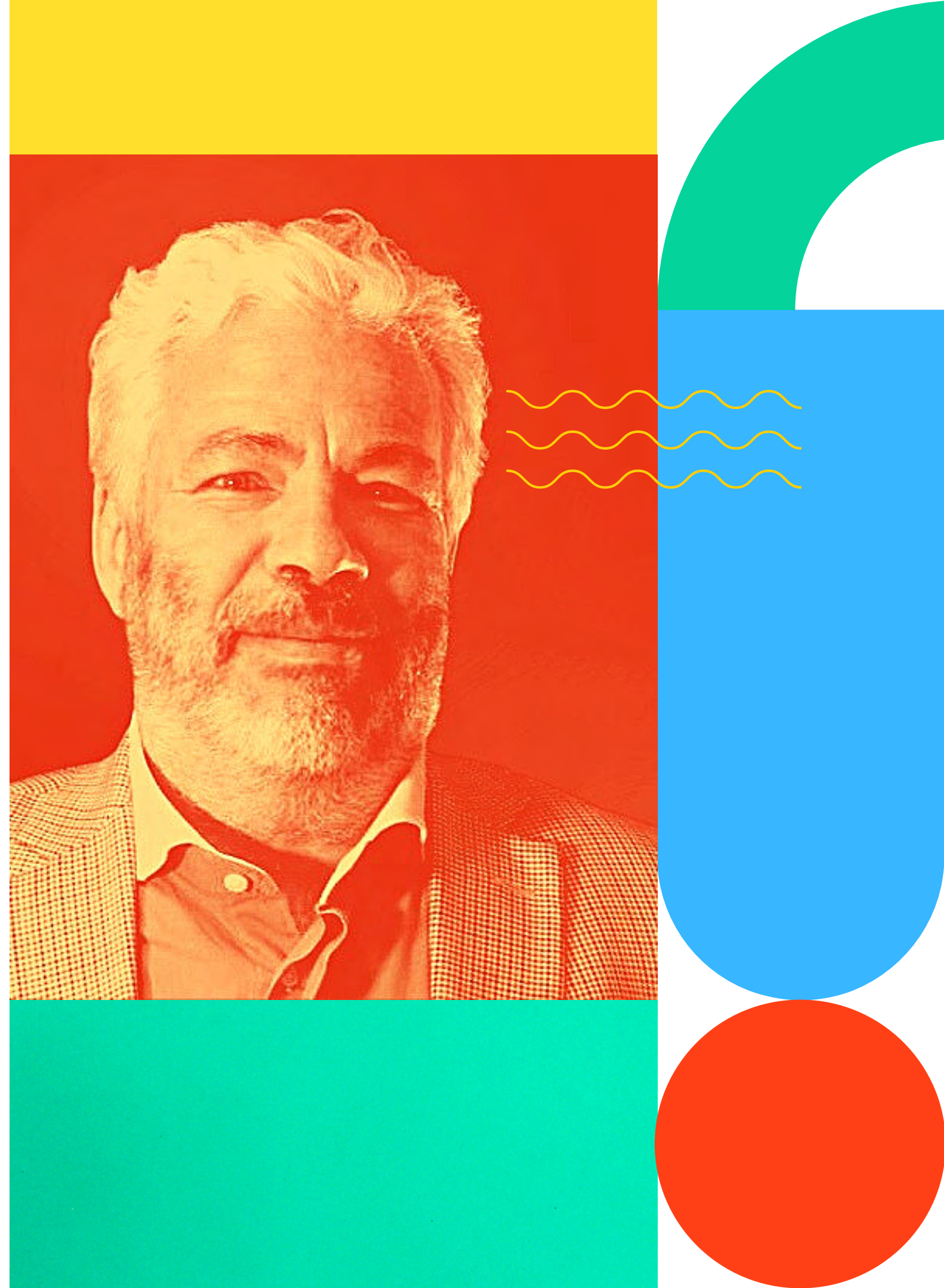
Le Pôle Livres

Le Pôle Livres est constitué d'un ensemble de marques et sociétés. Il regroupe :

- Les activités d'édition suivantes : Fleurus, Mame, Mango, Rustica, Vagnon, Éditions 365, Secret d'étoiles, Éditions du Triomphe, Saltimbanque, Tigre & Cie.
- Et l'activité ENPC-Ediser (produits pédagogiques auto-école et sécurité routière).

AUJOURD'HUI LE PÔLE LIVRES EST DIRIGÉ
PAR HILAIRE DE LAAGE

Hilaire de Laage ➤



Quelques chiffres

PÔLE LIVRES

+ de 1200

nouveautés par an
au Pôle Livres

1er

sur la mer
avec **VAGNON**

1er

sur le religieux jeunesse
avec **MAME**

2e

en catéchisme et en Bible
éditeur exclusif en liturgie
officielle avec **MAME**

100

salariés
pour les activités d'édition

1er

sur le documentaire, l'éveil,
les activités artistiques, les
contes et recueils
avec **FLEURUS**

1er

Jardinez avec la lune,
Rustica éditions
meilleure vente jardin chaque
année

1er

sur les loisirs créatifs
avec **MANGÔ**
éditions

1er

sur l'organisation familiale
avec **365**
éditions

150

salariés
chez **enpc**
ediser

1er

sur le permis de conduire et les
simulateurs avec **enpc**
ediser

4

nouveaux arrivants



FLEURUS

Éveiller les petits, découvrir et comprendre le monde, créer et rêver, telles sont les promesses des éditions Fleurus.
Des livres pour toute la famille et pour tous les jours.

Direction ➔

Guillaume Pô



Juliette Spitéri



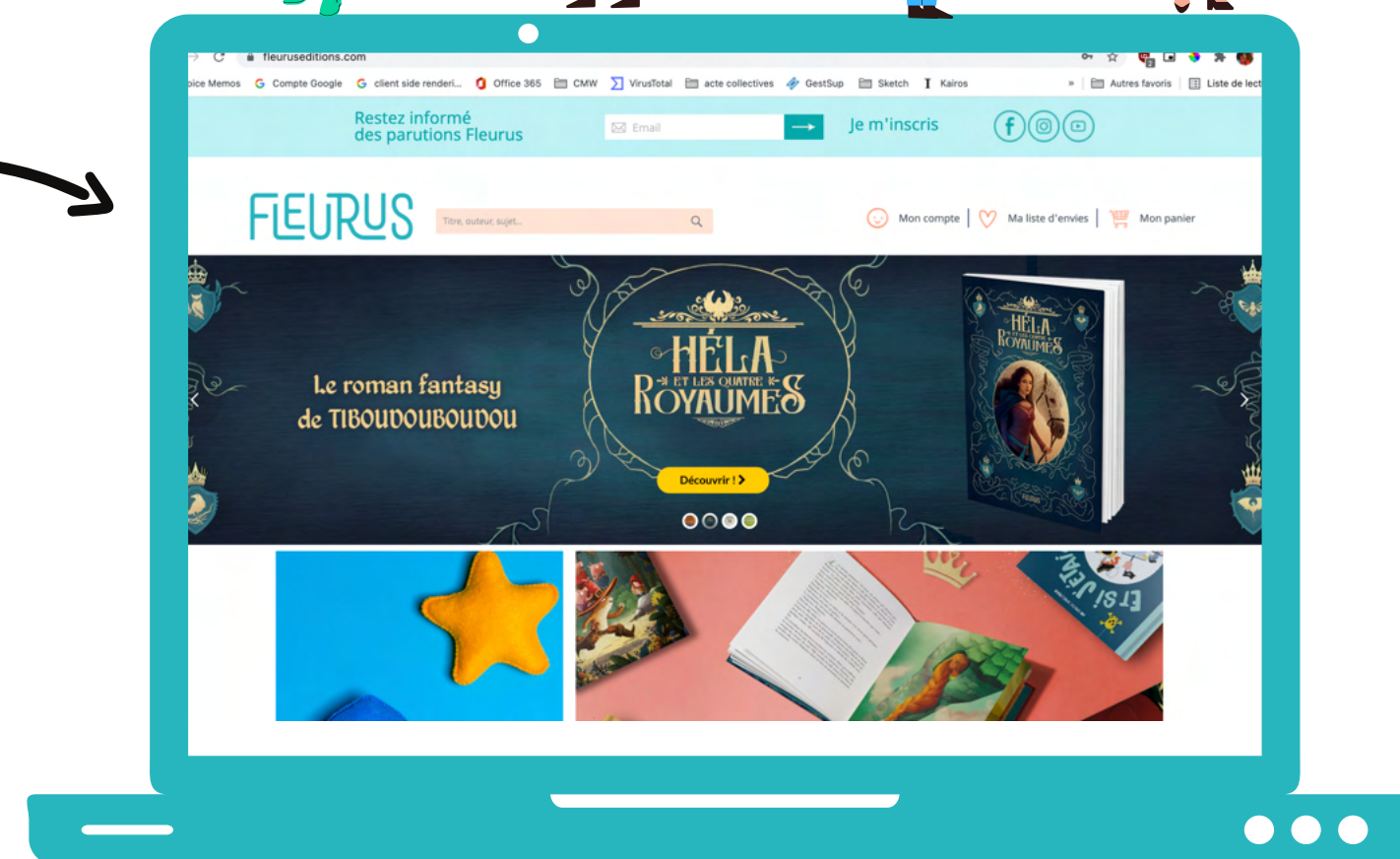
Sarah Malherbe



Camille Dérédec



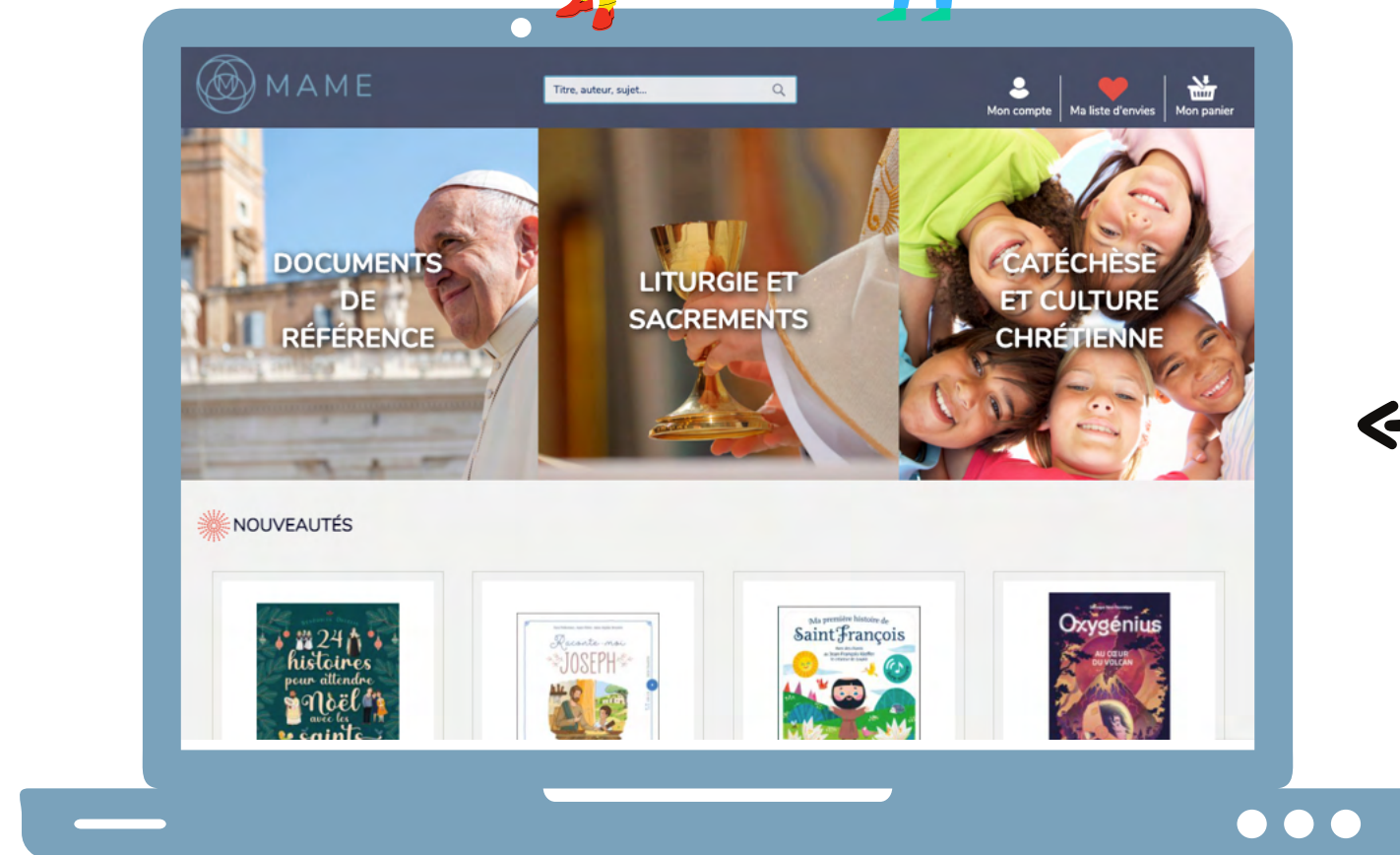
cliquer ici
pour visiter le site





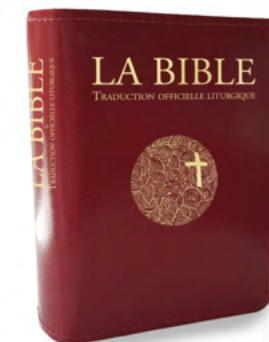
Guillaume Arnaud Sophie Cluzel

Direction ➤



Lire avec un supplément d'âme !
Mame publie des livres de référence pour vivre, célébrer,
penser et transmettre la culture et la foi chrétienne en
famille comme en Eglise, d'une façon toujours nouvelle.

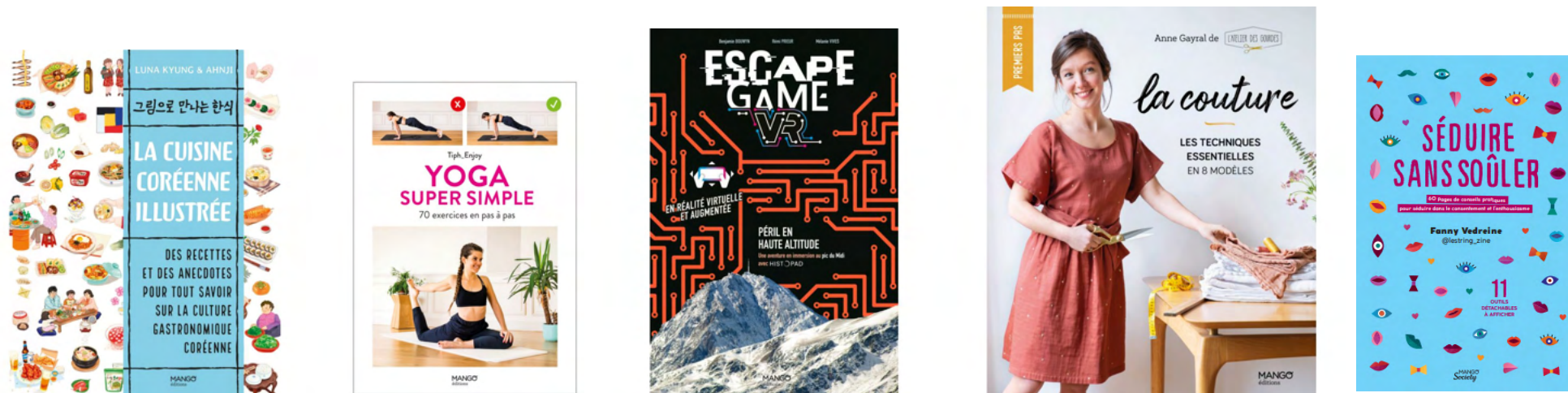
cliquer ici
pour visiter le site



Les Editions Mango sont spécialisées dans les livres jeunesse et les livres pratiques : loisirs créatifs, beaux-arts, bien-être, parenting, cuisine, jeux.

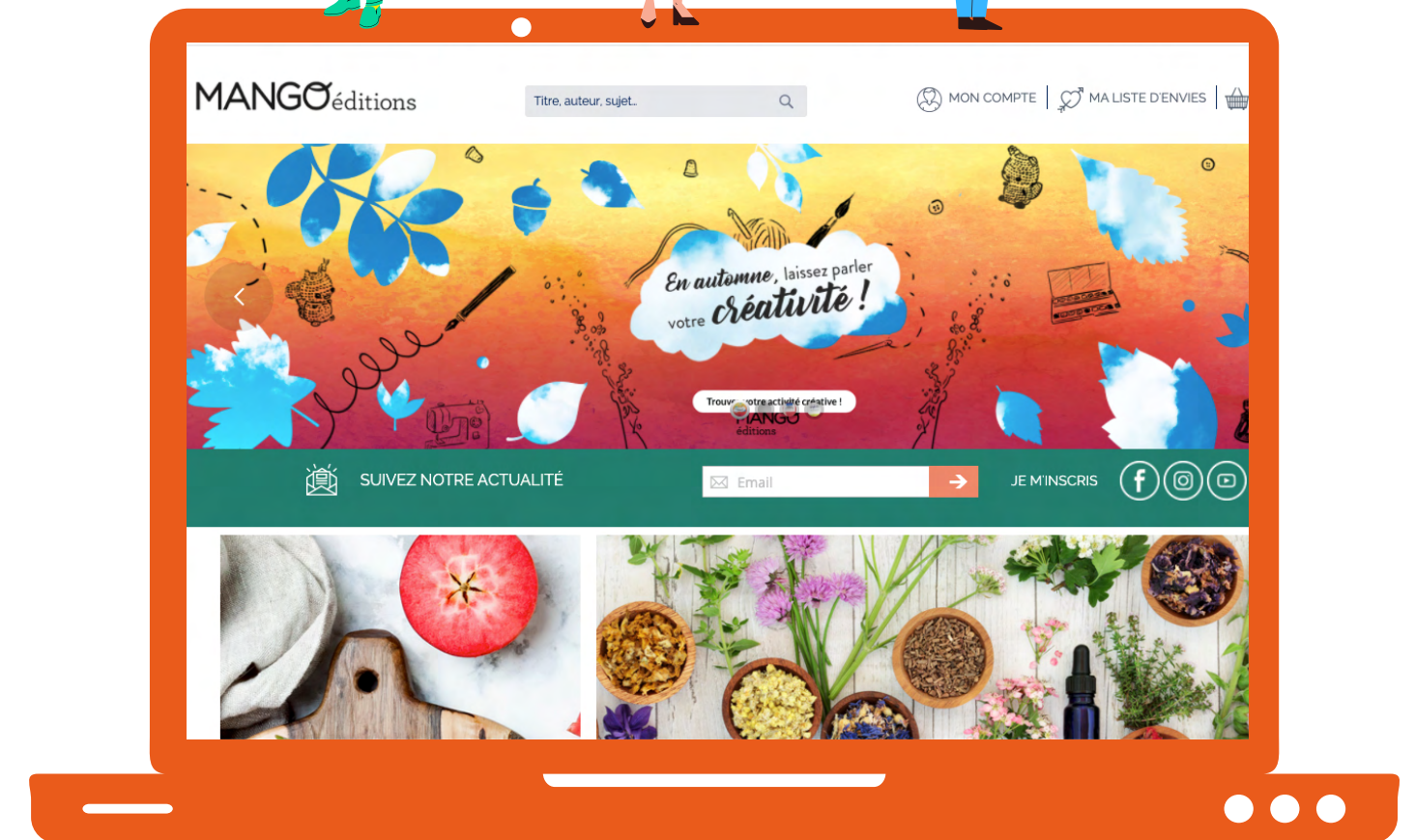
Mango est l'éditeur de jeunes créatrices telles que Charlotte Auzou, Marie Boudon, Pauline Alice... d'auteurs et illustrateurs réputés en jeunesse, de spécialistes reconnus dans leur milieu comme Françoise Ceccato, Raphaëlle Giordano, de blogueuses culinaires comme Sandra Salmandjee et Laure Kié.

Inauguré en août 2021, Mango Society vise à donner des outils accessibles pour expliquer et accompagner les changements de la société.



Direction ➤

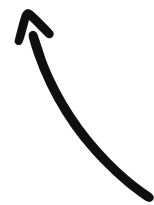
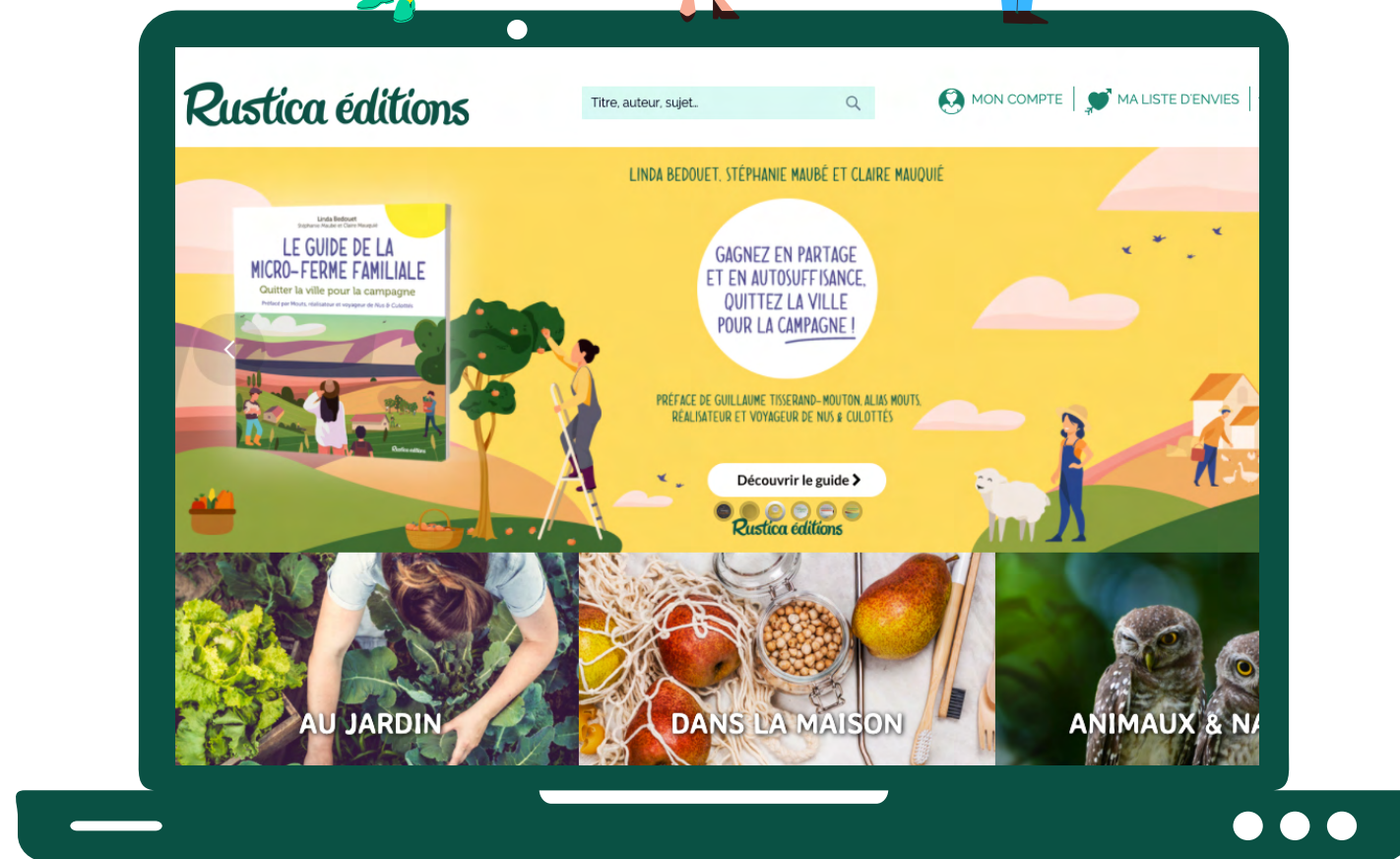
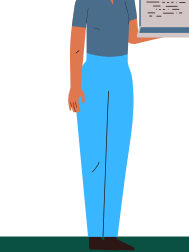
Guillaume Pô Tatiana Delesalle Delphine Appé



cliquer ici
pour visiter le site

Guillaume Pô Elisabeth Pegeon Delphine Appé

Direction ➔



cliquer ici
pour visiter le site

Rustica éditions

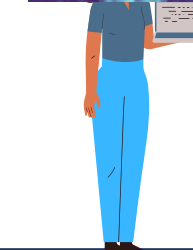
Rustica éditions est l'éditeur numéro 1 sur le marché du Jardin et de la Permaculture. Rustica publie depuis de nombreuses années des livres pratiques sur la jardin, la nature, les animaux, le bien-être au naturel et publie depuis peu des essais écologiques avec des auteurs reconnus pour leur engagement tels que Yann Arthus-Bertrand ou Jean-Louis Etienne. Rustica est l'éditeur de PermaGaïa, un mook engagé pour la planète !





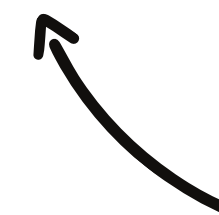
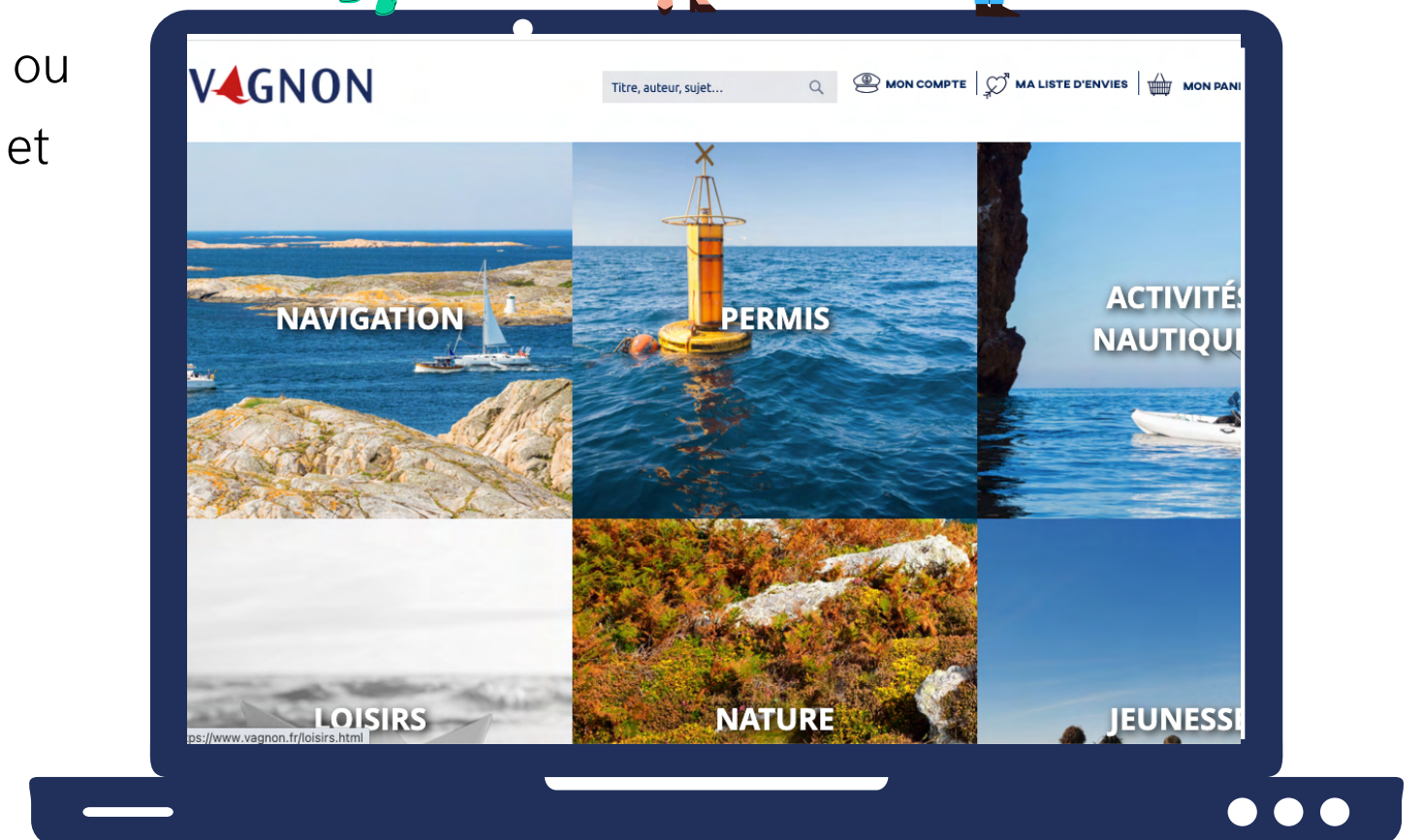
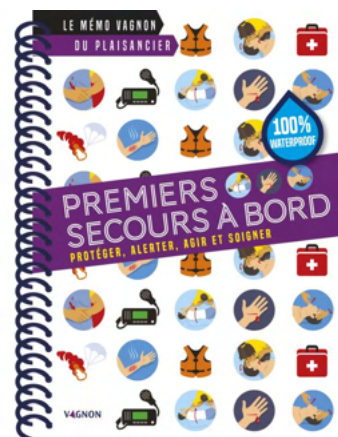
Direction ➔

Guillaume Pô Elisabeth Pegeon Delphine Appé



Les éditions Vagnon sont reconnues dans le monde du nautisme pour être l'un des éditeurs officiels des manuels de formation aux permis bateaux.

Elles proposent aussi des collections de livres de navigation, d'entretien des bateaux ou de sports nautiques. Depuis 2012, Vagnon a élargi son catalogue à des thématiques et à des ouvrages plus grand public, sans toutefois perdre son lien à la mer.



cliquer ici
pour visiter le site

Direction ➤

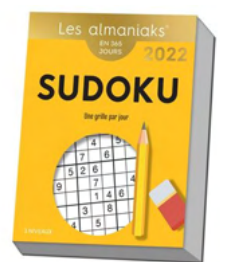
Guillaume Pô Camille Chevalier Marine Gaultier



cliquer ici
pour visiter le site

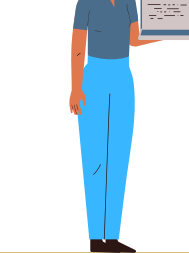


Fondées en 2005, les Éditions 365 rencontrent le succès grâce à leurs deux collections phares : les Almaniaiks, des calendriers jour par jour thématiques et les Mémoniaks, la gamme consacrée à l'organisation familiale qui propose des formats ludiques et innovants (organiseurs, agendas, carnets pratiques, papeterie, etc.).



Direction ➤

Guillaume Pô Elisabeth Pegeon Delphine Appé



cliquer ici
pour visiter le site

Secret d'étoiles★

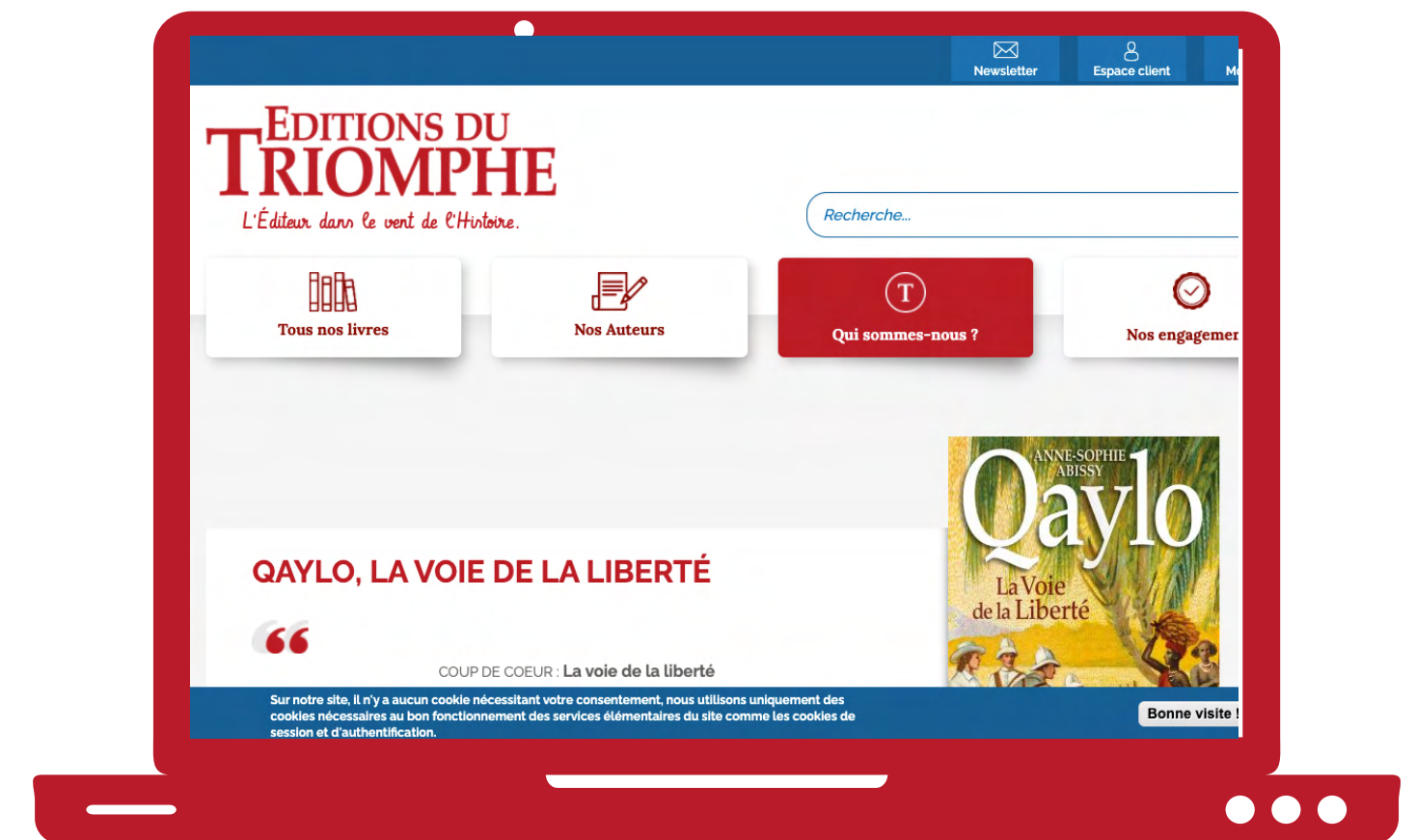
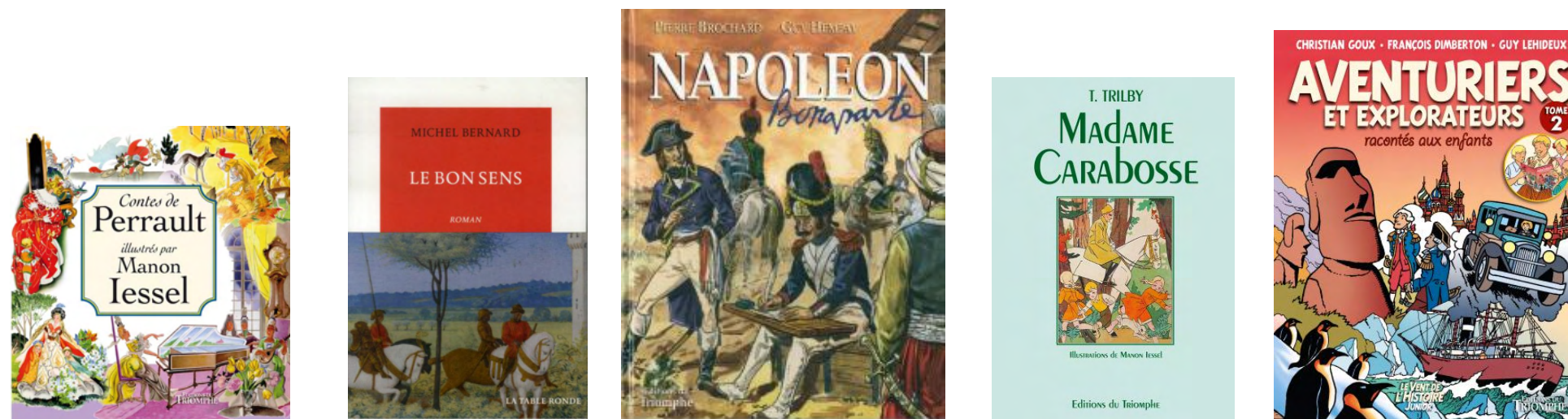
Secret d'étoiles est une maison d'édition, filiale de Média-Participations, dédiée à l'ésotérisme qui s'adresse à tous ceux qui souhaitent illuminer leur quotidien ou lui donner plus de profondeur : sorcières, alchimistes, chamans, thérapeutes de l'âme, amateurs de tarologie ou d'astrologie...



EDITIONS DU TRIOMPHE

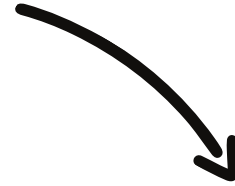
Direction : Guillaume Arnaud, Thibaut Dary, Didier Chalufour, Sophie Chalufour

Les Éditions du Triomphe, ont été créées en 1992 par Didier et Sophie Chalufour, pour faire revivre les bandes dessinées (Fripounet et Marisette, Chevalier de Saint Clair...) qui paraissaient dans la presse florissante des années 1950-1960. C'est aussi des romans (Trilby, Signe de Piste...), livres d'aventures (Mahuzier, Médecins de l'impossible...), enquêtes policières (Langelot...), livres pour jeunes, adolescents et adultes (Bordesoule, Paul et Colombe...).



cliquer ici
pour visiter le site

cliquer ici
pour visiter le site



Direction : Hilaire de Laage, Béatrice Decroix

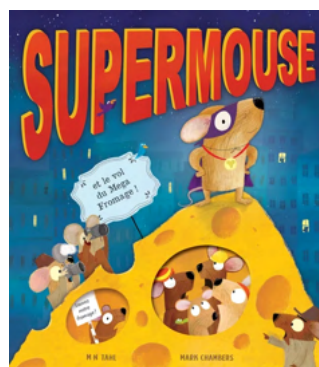
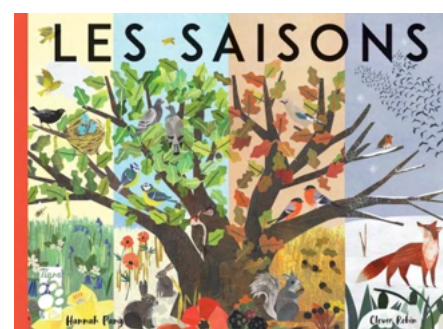
Saltimbanque est une jeune maison d'édition pour la jeunesse : de l'éveil petite enfance aux albums d'auteurs, des documentaires à l'approche ludique et poétique et des livres animés, bijoux de fabrication et de créativité. Saltimbanque, un conteur d'histoires, libre, espiègle et joyeux qui vous embarque dans l'aventure de la lecture.



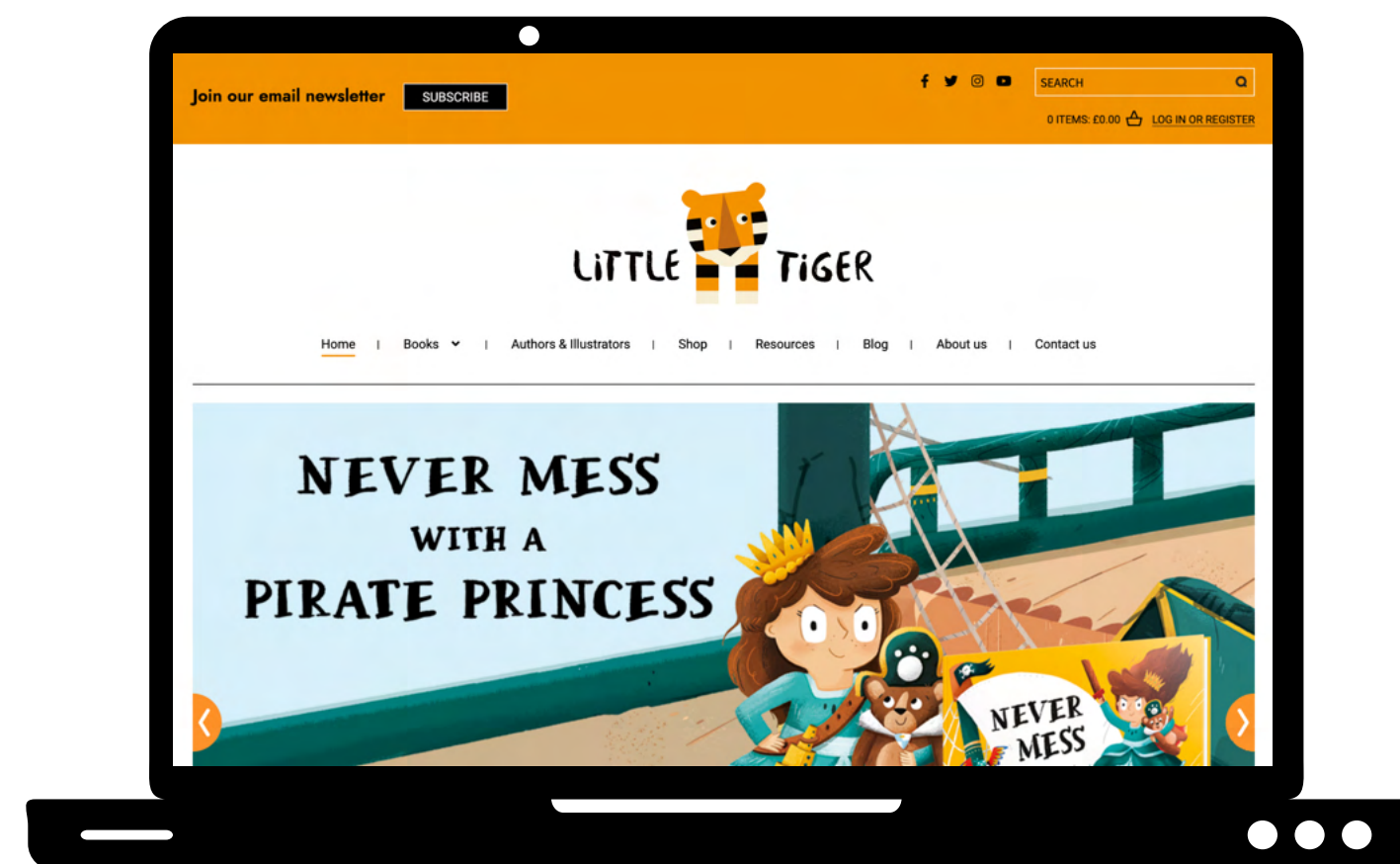
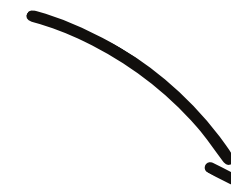


Direction : Hilaire de Laage, Philippe Tonnon

Crée en 2021, cette maison d'édition propose des livres pour enfants principalement traduits de la maison d'édition anglaise the Little Tiger Group.



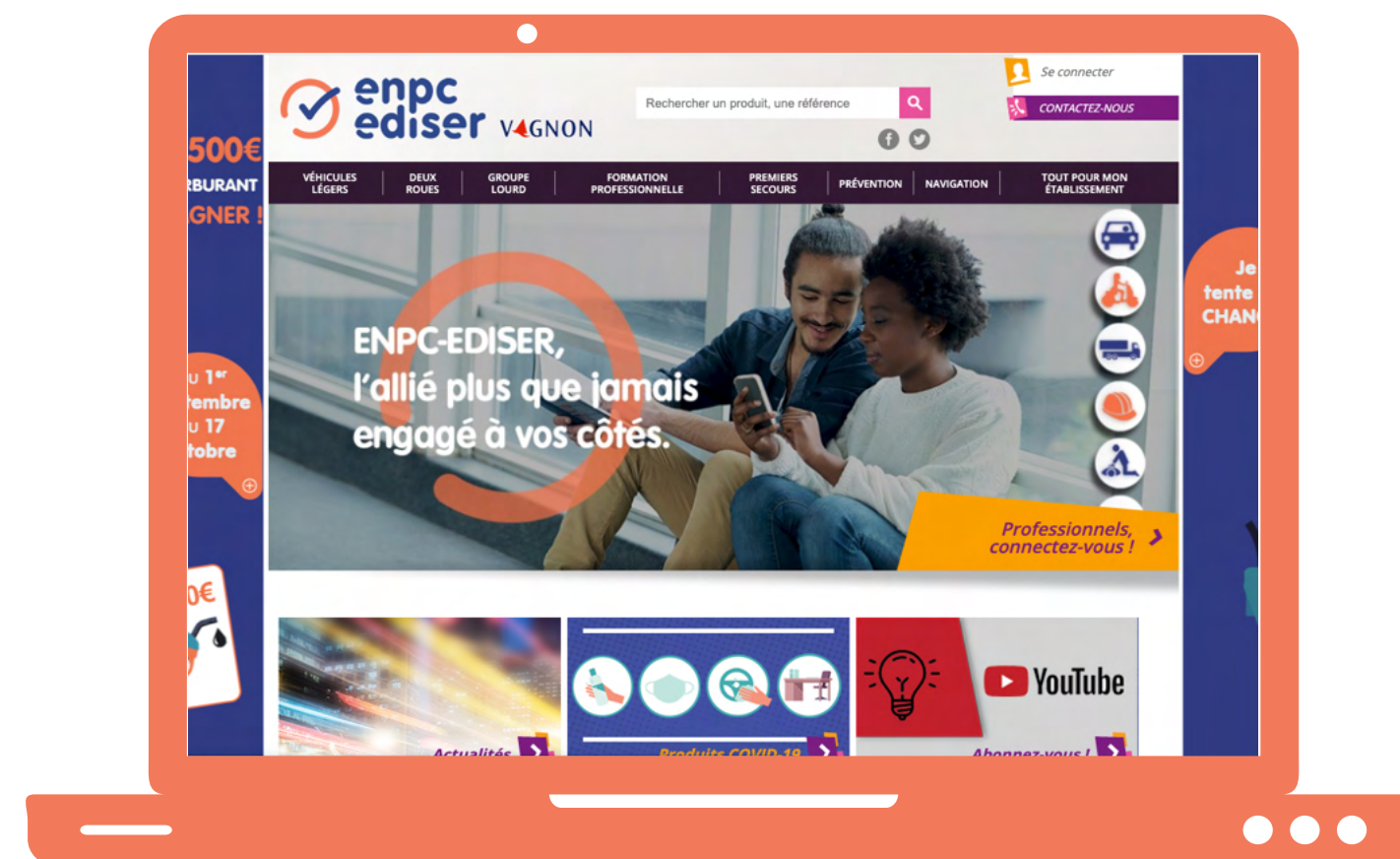
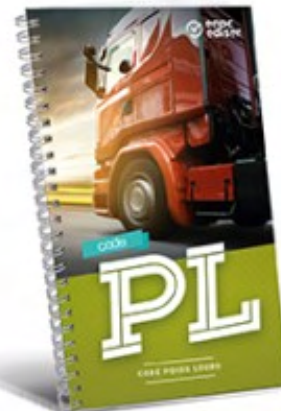
cliquer ici
pour visiter le site de la
maison d'édition anglaise
"Little Tiger"





Direction : José Castro, Antoine Beaudonnet, Nicolas Ramadier

Ediser est le leader proche des auto-écoles, proposant tous les supports nécessaires à l'apprentissage des différents permis sur route. Ediser est aussi le leader en activités innovantes et simulateur de conduite.



cliquer ici
pour visiter le site

Services transverses

LES SERVICES SUPPORTS AUX ACTIVITÉS ÉDITORIALES
SOUS LA DIRECTION DE Séverine Warmé-Janville



LES DROITS ÉTRANGERS



assurent le développement de
nos ouvrages en langues
étrangères et leur diffusion
à l'internationale.

direction : Marion Girona,
Anne Desramé



LA FABRICATION



imprime et livre nos ouvrages
en temps et en heure aux
meilleurs prix.

direction : Thierry Dubus



LA DAF



supervise la comptabilité et les
finances (budget, reporting), gère
la rémunération des auteurs,
pilote les réimpressions,
l'administration et les services
généraux, et analyse
la rentabilité de nos ouvrages.

direction :
Séverine Warmé-Janville

gèrent les outils
informatiques en lien
avec le groupe.

LE NUMÉRIQUE



assure la communication et le
marketing digital, la
réalisation de livres
numériques et l'archivage
de nos ouvrages.

direction : Anne de Lilliac



Informations pratiques

SE RENDRE AU TEMPO



TRANSPORTS EN COMMUN

RER **E** : Rosa Parks

Metro **7** : Corentin Cariou

Tramway **3B** : Rosa Parks

Bus : **54** **60** (Crimée), **239** (Rosa Parks), **35** (Evangile)



VISITEURS

Tout visiteur doit se signaler à l'accueil et être accompagné pour circuler.



PARKING VISITEURS

La veille, contacter les services généraux pour accéder au parking.



À VÉLO

Tempo dispose d'un local à vélo sécurisé accessible au rez-de-chaussée, il se situe juste à droite de l'entrée principale, il faut ensuite aller à gauche et les portes secondaires s'ouvrent automatiquement avec le badge. Il y a aussi quelques racks à vélo au Parking du Tempo (à droite de l'immeuble).

entrée
principale

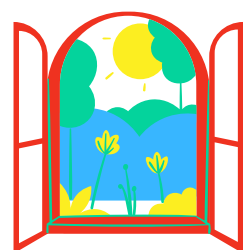
local à vélo

parking



Informations pratiques

INFORMATIQUES



INTRANET PÔLE LIVRES

L'outil informatique indispensable du Pôle Livres est consultable à <http://pole-livre.orion.lan/>



L'intrannuaire permet de savoir à quoi ressemble ses collègues et/ou leur rôle dans l'entreprise
<http://pole-livre.orion.lan/intrannuaire/NoLayout/>



WIFI INTERNE

Depuis votre PC sélectionnez le point d'accès « Media_Wifi ».
Si une option de connexion faisant référence à votre compte apparaît, cochez la case et validez.
Sinon saisir vos identifiants identiques à ceux du démarrage de votre ordinateur.



TICKETS INFORMATIQUE

En cas de souci informatique la création de tickets et la consultation de leur état se fait sur <https://helpdesk.media-participations.com/>



LE RESTAURANT TEMPO

Chaque jour, un menu matin est proposé au prix de 3.75€. Tous les plats sont cuisinés avec des produits locaux et de saison.
Le menu du jour et la recharge du badge sont disponibles sur le site <http://tempo.apimobile.fr> !



MESSAGERIE À DISTANCE

<http://outlook.com/owa/media-participations.com>
identifiant : Prenom.Nom et mot de passe session
Pour se connecter d'un device privé

Informations pratiques

GENERALES



CONTACTS UTILES

3335 . Standard Fleurus

3370 . Assistante de direction : badge, accès cantine, demandes fournitures et informatiques...

3413 . Service RH : congés, feuille de paie...

3420 . Service informatique

8618 . Anne de Lilliac/Pauline Féraut : intranet Pôle Livres

mail services généraux : s.generaux@pluriad.fr



Les salariés du groupe bénéficient d'une réduction de 30% en passant leur commande sur le site <https://boutique.media-participations.com>



FOURNITURES

Les fournitures de bureau se trouvent au niveau de la photocopieuse. Pour toute demande de fournitures de bureau (ou informatique !) supplémentaires s'adresser à l'assistante de direction.



COURRIER

Un service courrier est situé au rez-de-chaussée derrière l'accueil, après la cafétéria.



SALLES DE REUNIONS & BULLES

Les salles de réunions se réservent via Outlook.
Les réunions à distance se font via Microsoft Teams.
Les bulles (aussi appelées box cf plan page 26) sont accessibles sans réservations.

ORACLE

est l'ERP financier pour passer des commandes d'achat, saisir ses notes de frais et facturer les clients.

<https://eohg.fa.em2.oraclecloud.com/>

Informations pratiques

RESSOURCES HUMAINES



CONGÉS

Le portail RH est <https://www.nibelis.com/>
Une video de présentation de l'outils en interne est disponible ci-dessous :

<https://vimeo.com/658501371/bb6fb74e48>

Chaque collaborateur accumule des congés payés à raison de 2.08 jours par mois.
Les congés pris par son équipe, les jours fériés et les RTT fixes sont consultables sur le portail.

Les RTT doivent être pris au plus tard le mois d'avril



APPRENTI.E.S

Un congé d'examen donne le droit de s'absenter de l'entreprise durant 3 jours par an. La demande se fait directement auprès des RH (hors portail RH) Les apprenti.e.s n'ont pas de RTT.



MUTUELLE

L'affiliation à la mutuelle d'entreprise HENNER est obligatoire pour tous les salariés et leurs enfants, (sauf cas de dispense expliqués au moment de l'embauche ou adhésion à la complémentaire santé solidaire.)



COMITÉ SOCIAL ÉCONOMIQUE

ce@fleuruseditions.fr
(gère aussi les chèques vacances et les chèques cadeaux.)



CHARTES

[Télécharger ici](#) la charte RGPD.
[Télécharger ici](#) la charte pour le télétravail.

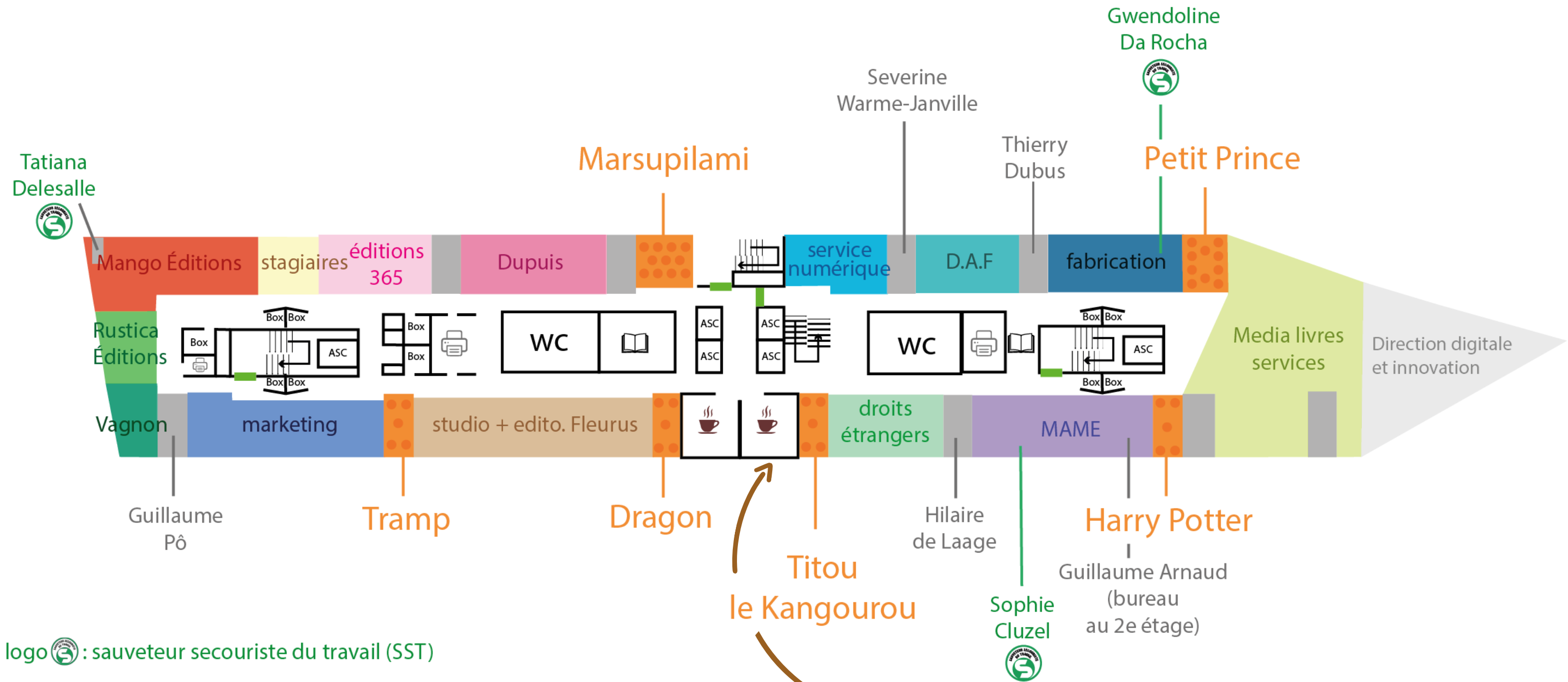


TRANSPORTS EN COMMUN

Sur présentation de justificatif, 50% des abonnements de transport pour tout salarié venant au travail en transport en commun sont pris en charge et remboursés sur le bulletin de salaire.

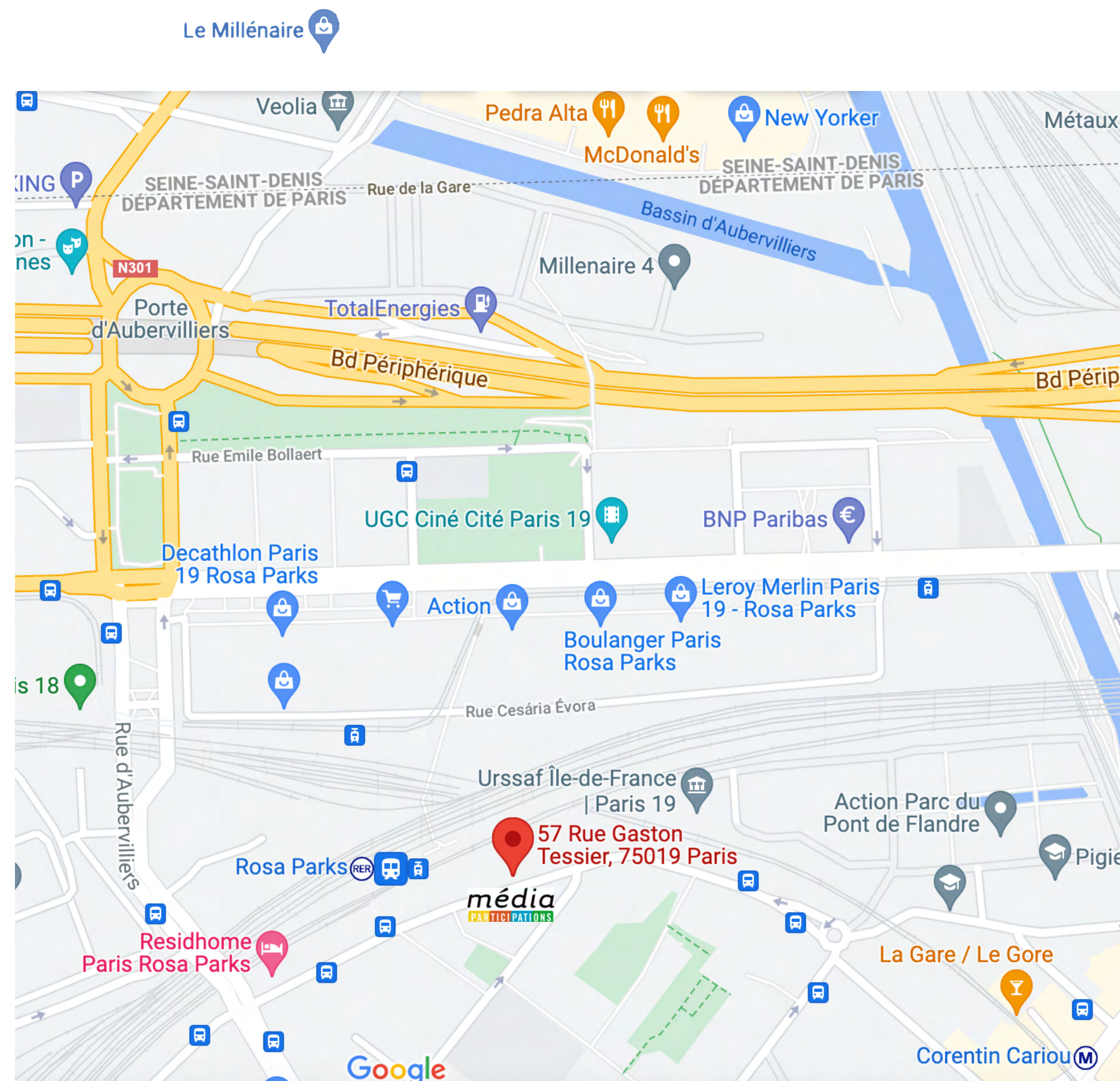
Plan

ÉTAGE 3





Source : <https://www.google.fr/maps> (le 3/08/2021)



Merci

Vos suggestions pour améliorer ce livret d'accueil
sont les bienvenues. a.stella@fleuruseditions.com

