

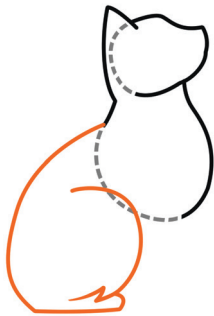
Le CHAT



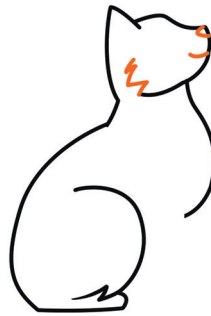
1 Dessine tout d'abord la tête de profil.



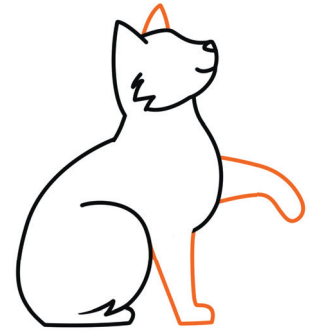
2



3 Gomme les traits en pointillé et trace un dos bien rond, puis la patte arrière.



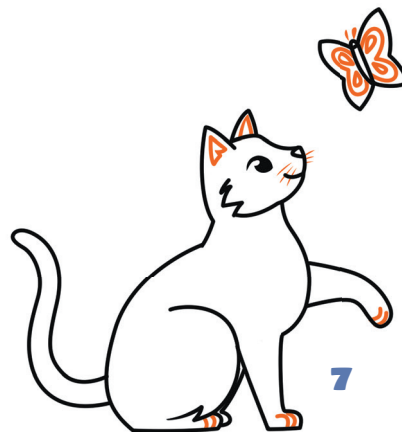
4



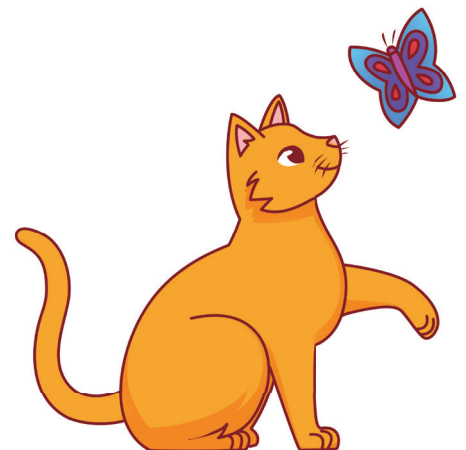
5 Ajoute les deux pattes avant et l'oreille gauche.



6



7



Le **PERROQUET**



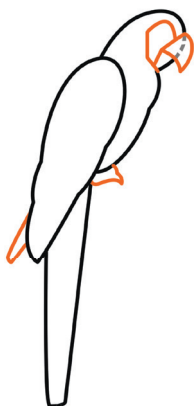
1 Commence par tracer un ovale, c'est le haut de l'aile.



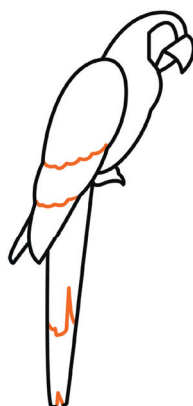
2 Prolonge l'ovale en pointe pour créer l'aile.



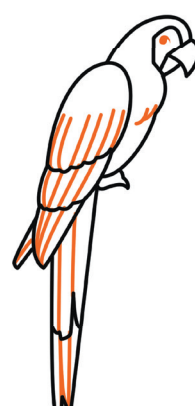
3



4 Détaille ton dessin en ajoutant la queue, les pattes, le bec et termine par le contour de l'œil.



5



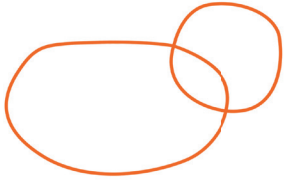
6 Trace de belles plumes et ajoute l'œil.



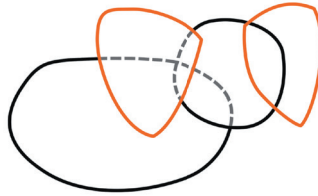
7 Il ne te reste plus qu'à dessiner la branche.



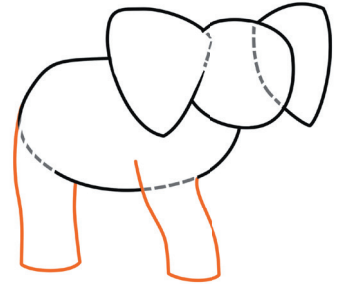
L'ÉLÉPHANT



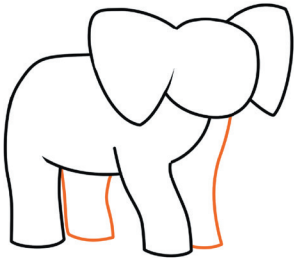
1 Trace un grand ovale pour le corps et, dans le coin en haut à droite, un plus petit pour la tête.



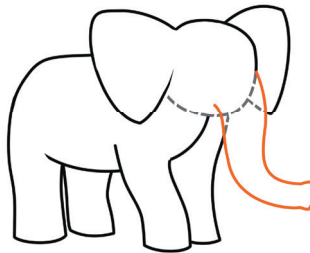
2



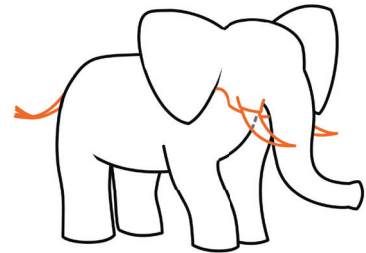
3 Dessine deux pattes de même largeur, puis gomme les traits en pointillé.



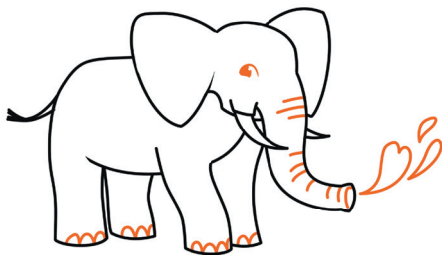
4 Ajoute les deux autres pattes.



5



6 Esquisse les défenses et une petite queue.



7 Précise ton dessin en terminant la tête, la trompe et les pattes.

